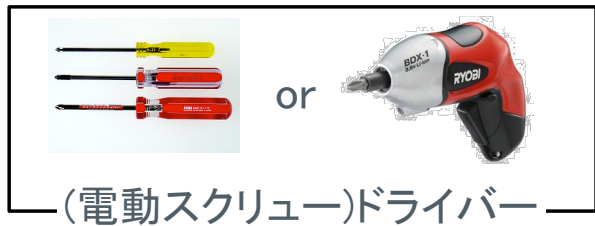
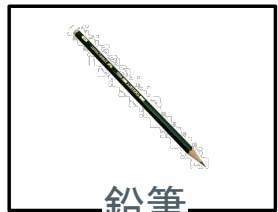


Play Wall manual

-取付け方法-

SINKEN
STYLE

あらかじめ
ご用意して頂くもの

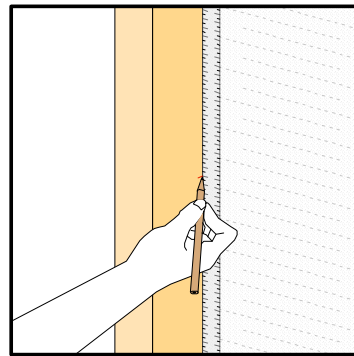


ご注意

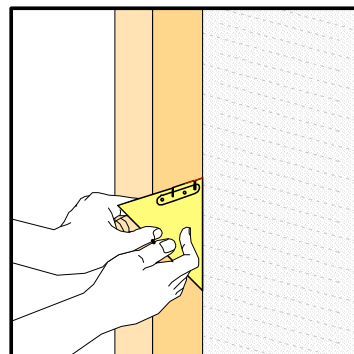
⚠️ ビスケットには鋭利な針が付いています。指に刺さる恐れがございますのでご注意ください。

⚠️ ビスケットが仮留めの状態で棚の上に物を置かないでください。
棚が安定せず、物が落下する可能性がございます。必ず付属のビスで本留めを行ってください。

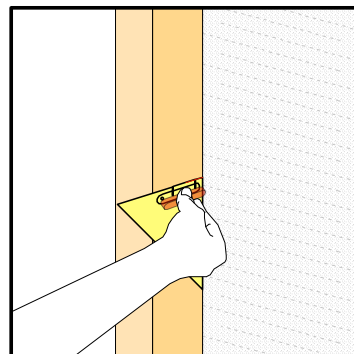
[1] 棚受け用ビスケットの仮留め



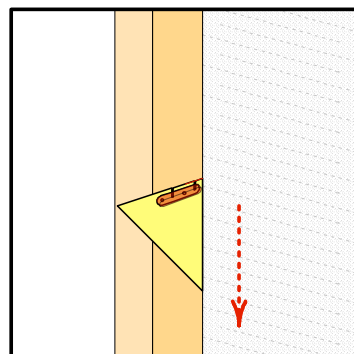
① 棚の取り付け高さを決め、棚の両端にくる両柱に鉛筆で薄く点の印をつけます
(この印が棚板の天端の高さになります)



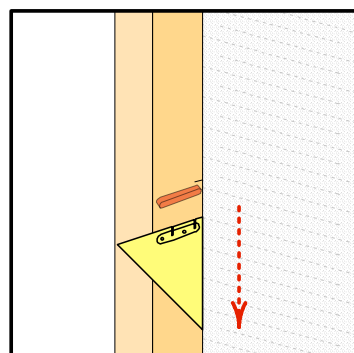
② 印と、付属の三角定規の短辺部を合わせて長辺部をモイス壁に垂直に当てます



③ 三角定規の絵に合わせてビスケットの針を柱に刺し込みます

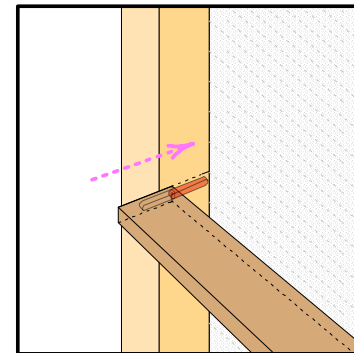


④ ビスケットを柱に完全に刺してから三角定規を下方向へ引き抜いてください

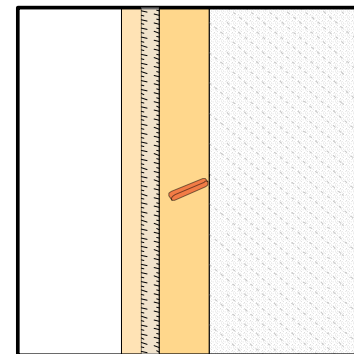


⑤ 反対側の印にも同様に②～④に沿ってビスケットを取り付け、仮留め完了です

[2] 取り付け高さの再確認

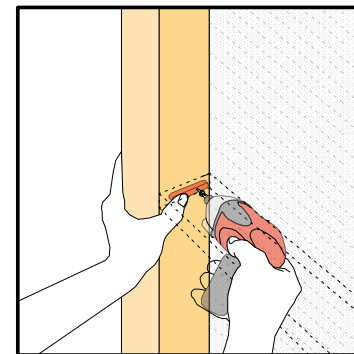


⑥ 棚板両端の凹みをビスケットに合わせてスライドしながらはめこみます



⑦ 棚板両端の高さを測り、水平に取り付いているか再確認します

[3] ビスケットの本留め



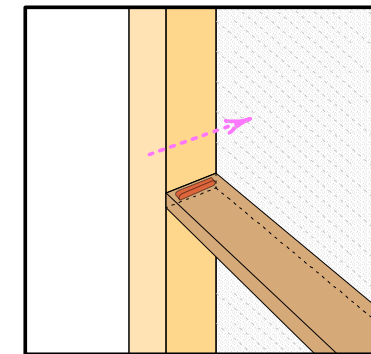
⑧ 棚板両端の高さを確認後棚板を一旦外しビスケットのビス穴2ヶ所に付属のネジで本留めします

女性でも使いやすい!!
お役立ちアイテム

RYOBI / BDX-1
(充電式スクリウドライバー)
・軽量300g,3.6V,LEDライト付
・持ち運び便利なコンパクトバッグ付

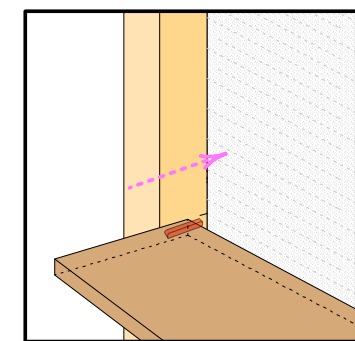


[4] 棚板の取り付け



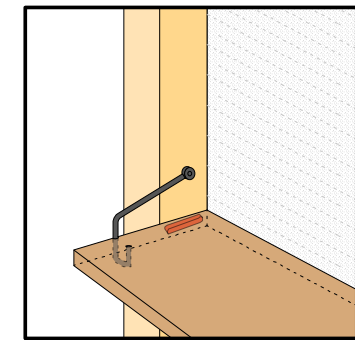
A
奥行き60,120の棚板
(吊り金物無し)

棚板両端の凹みをビスケットに合わせてスライドしながらはめこみ、完了です



B
奥行き160,240、
すのこの棚板
(吊り金物有り)

棚板両端の凹みをビスケットに合わせてスライドしながらはめこみます



金物を棚板の穴に合わせてはめこみ、棚板が壁と垂直である事を確認しながら、小柱に付属のビスで固定し、完了です

